

Manuel utilisateur - VPN – Cisco AnyConnect

SYSTEME D'EXPLOITATION	FICHIER D'INSTALLATION
Windows (7, 8, 8.1, 10 et 11)	Téléchargement / Download
macOS	Téléchargement / Download
Linux	Téléchargement / Download
iOS (iPhone & iPad)	Téléchargement / Download : App Store
Android (Smartphone & Tablette)	Téléchargement / Download : Play Store

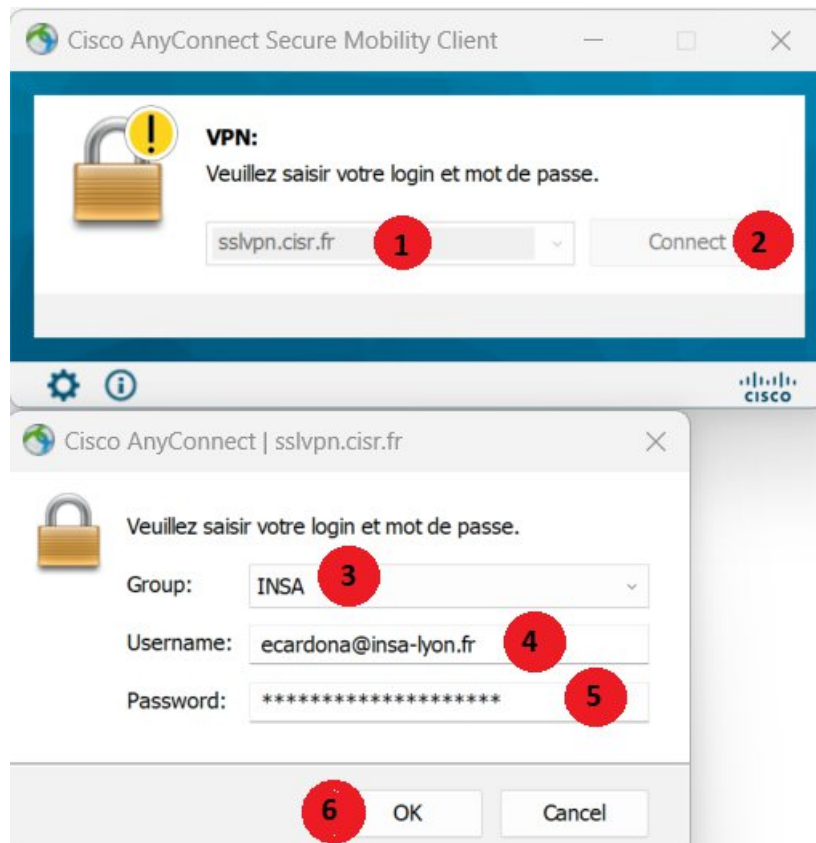
(Windows : Veuillez utiliser le anyconnect-win-4.10.03104-core-vpn-predeploy-k9.msi pour l'installation)

Après avoir téléchargé et installé le client VPN, veuillez procéder comme suit pour le configurer :

- Démarrer le client Cisco Any Connect
- Dans la fenêtre Ready to connect, saisir "**sslvpn.cisr.fr**"
- Cliquer sur **Connect**
- Une fenêtre s'ouvrira vous demandant votre groupe, votre username et votre password
- Renseigner le champ Group : INSA
- Saisir votre login INSA dans le champ username

Nom d'utilisateur : **username @ insa-lyon.fr** (Ce n'est pas un email, mais un identifiant de domaine)

- Saisir le mot de passe associé à votre compte INSA
- Pour établir la connexion, cliquer sur OK



Lorsque la connexion est établie, vous verrez l'icône  dans la zone de notification